

## ■ Nippelanschubvorrichtung NEV6-50H

## Professionelle Armaturen- montage, spielend leicht

Bei der Herstellung von Schlauchleitungen erleichtert die NEV6-50H das Einschieben des Nippels in den Schlauch. Durch spezielle Kunststoffspannbacken wird der Schlauch sicher und ohne ihn zu beschädigen geklemmt. Über eine Zahnstangen-/Ritzelübersetzung erfolgt das Einschieben der Nippel mit wenig Kraftaufwand.

**Schlauchtyp:** DN 06 / ¼" bis 51 / 2"

**Maße:** 750x250x280 mm (BxTxH)

**Gewicht:** 22 kg



### Technische Daten

**Schlauchtyp:** DN 06 / ¼" bis 51 / 2"

### Abmessungen

BxTxH [mm]: 750x250x280

Gewicht: 22 kg

### Lieferumfang

- Deutsche Bedienungsanleitung
- Universelles Nippelanschubwerkzeug für gerade Armaturen DN 06 - 51

### + Zubehör



Univer. Nippelanschubwerkzeug  
Bogenarmaturen  
DN 06 - 51  
Art.Nr.: NEV-WFB-2

### ✓ Vorteile

- Leichte Armaturenmontage über Zahnstangen-/Ritzelübersetzung
- Stromunabhängig durch manuelle Betätigung
- Sehr kompakte und robuste Verarbeitung
- Befestigungsbohrungen für Werkbankmontage
- Betriebsbereite Anlieferung der Maschine
- Universelles Nippelanschubwerkzeug für Bogenarmaturen erhältlich (optional)
- Spezielle Kunststoffspannbacken zum sicheren Spannen des Schlauches ohne Beschädigung

**Artikelnummer: NEV6-50H-2**

**Hinweis:** Mit dem optionalen Einschubwerkzeug NEV-WFB-2 lassen sich auch Bogenarmaturen einfach und sicher in den Schlauch einschieben. Durch die spezielle Gelenk-Konstruktion können die Einschubarme von Hand auf Form und Größe der jeweiligen Bogenarmatur eingestellt werden.

## Montagehilfe für Schlauchschutz- Kunststoffwendel (SKW)

Bei der Montage von Kunststoffwendeln reduziert die SKW-MH die erforderliche Montagezeit erheblich. Aufgrund der geringen Abmessungen und des leichten Gewichtes, lässt sich diese Montagehilfe überall problemlos einsetzen. Die Befestigung erfolgt in einem Schraubstock.

**Maße:** 125x100x110 mm (BxTxH)

**Gewicht:** 1 kg

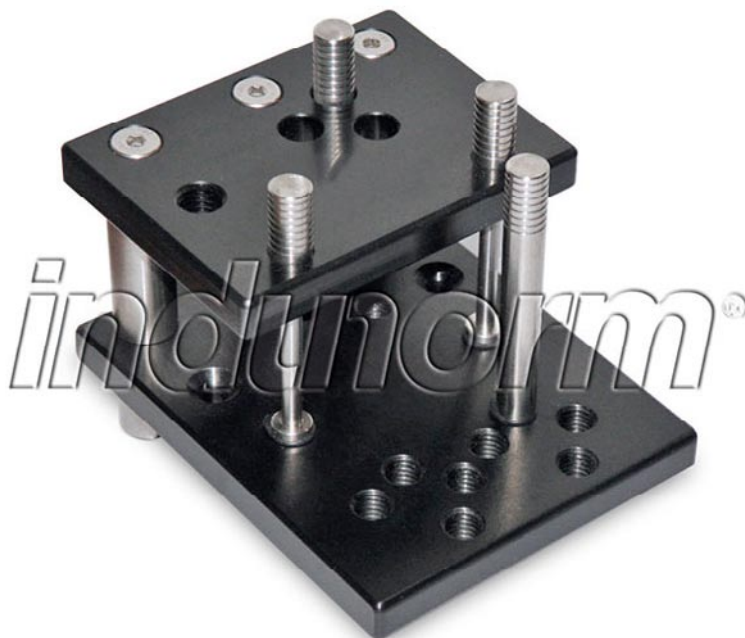
### ✓ Vorteile

- Leichte und schnelle Montage von Kunststoffwendeln
- Spart wertvolle Montagezeit = schnelle Amortisation
- Flexibel einsetzbar
- Einfache Befestigung in einem Schraubstock (nicht im Lieferumfang)
- Antrieb über handelsüblichen Akkuschauber (nicht im Lieferumfang)

**Artikelnummer:** SKW-MH

**Hinweis:** Die SKW-MH eignet sich für die Montage von Kunststoffwendeln an einzelnen Schläuchen bis DN 25 / 1".

## ■ Kunststoffwendel- Montagehilfe SKW-MH



### Technische Daten

#### Abmessungen

BxTxH [mm]: 125x100x110

Gewicht: 1 kg

## Scheuerschutzwendel LUMINE

### Menschen und Maschinen in einem Arbeitsgang schützen!

Durch das fluoreszierende Material der Scheuerschutzwendel ist nicht nur Mobilhydraulik im Straßenverkehr besser sichtbar.

### ✓ Vorteile

- Optischer Schutz durch fluoreszierendes Material, speziell in der Nacht oder Dämmerung
- Flexibilität und Biegeradius der Leitung wird nicht beeinträchtigt
- Praktischer Spenderkarton
- Abgerundete Kanten für Schutz auch an Biegestellen



Auf Anfrage lieferbar.  
Bitte fragen Sie die Mindestbestellmenge bei uns an.  
Weitere Infos siehe S. 27



■ Zubehör für die Leitungsherstellung

## ÖLKISSEN

## Schmiermittel besser dosieren

Das Einölen des Nippels vor der Montage erleichtert das Einführen in den Schlauch. Das Schmiermittel kann mit Hilfe des Ölkissens richtig dosiert werden.

Artikelnummer: OELKISSEN



■ Zubehör für die  
Leitungsherstellung  
**ORHS**



**O-Ring-Heberset**

Das O-Ring-Heberset ist zweiteilig, zur einfachen Montage von O-Ringen. Jedes der zwei Teile hat an beiden Enden einen O-Ring-Heber.

**Artikelnummer: ORHS**

■ Zubehör für die  
Leitungsherstellung  
**ORHS5**



**O-Ring-Heberset**

Das fünfteilige O-Ring-Heberset zur einfachen Montage von O-Ringen. Ein Griff mit vier O-Ring-Hebereinsätzen.

**Artikelnummer: ORHS5**

■ Zubehör für die  
Leitungsherstellung  
**O-RING-BOX**

**Metrisch, zöllig**

O-Ring-Box H, metrische Sortierung

**Artikelnummer: ORB-M1**

O-Ring-Box D, metrische Sortierung

**Artikelnummer: ORB-M2**

O-Ring-Box G, zöllige Sortierung

**Artikelnummer: ORB-Z**



O-Ring-Box H



O-Ring-Box D



O-Ring-Box G