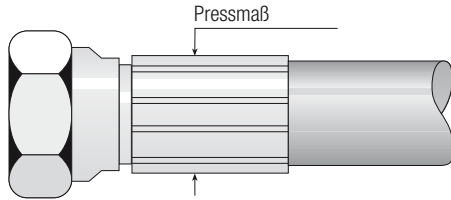




Pressmaßtabelle Textilgeflecht-Schläuche

Stand 09.11 (1)



**Für Einbindungen mit
XV-Nippeln!**

DN	Artikel-Nummer der Fassung	Außenschläänge [mm]	Pressmaß [mm]	Einbindekontrolle	Artikel-Nummer der Fassung	Außenschläänge [mm]	Pressmaß [mm]	Einbindekontrolle	DN
	R4 – Saugschlauch SAE 100 R4				1TE EN 854				
5									5
6					XVTE04	14,5		✘	6
8					XVTE05	17,9		✘	8
10					XVTE06	18,4		✘	10
12					XVTE08	22,0		✘	12
16					XVTE10	26,5		✘	16
19	XVTE12		32,2	✘	XVTE12	29,9		✘	19
25	XVTE16		38,4	✘	XVTE16	37,1		✘	25
31	XVTE20		45,3	✘					31
38	XVTE24		54,5	✘					38
51	XVTE32		72,3	✘					51

DN	Artikel-Nummer der Fassung	Außenschläänge [mm]	Pressmaß [mm]	Einbindekontrolle	Artikel-Nummer der Fassung	Außenschläänge [mm]	Pressmaß [mm]	Einbindekontrolle	DN
	2TE EN 854				3TE EN 854				
5	XVTE2-03		14,0	✘					5
6	XVTE04		15,6	✘	XVTE04	15,9		✘	6
8	XVTE05		18,3	✘	XVTE05	19,1		✘	8
10	XVTE06		19,0	✘	XVTE06	20,0		✘	10
12	XVTE08		22,5	✘	XVTE08	23,8		✘	12
16	XVTE10		27,5	✘	XVTE10	28,4		✘	16
19	XVTE12		30,8	✘	XVTE12	32,2		✘	19
25	XVTE16		37,8	✘	XVTE16	38,5		✘	25
31					XVTE20	45,3		✘	31
38					XV24D/4L	58,0		✘	38
51					XVTE32	70,0		✘	51

✘ Nippelverschraubung nicht zulässig (Montagehinweise auf der Rückseite beachten.)

Technische Änderungen und Druckfehler vorbehalten. Beachten Sie bitte die Hinweise in den jeweiligen Datenblättern/Katalogen.

Mit Erscheinen dieser Pressmaßtabelle verliert unsere alte Pressmaßtabelle „Pressmaßtabelle für Textilgeflecht-Schläuche“ Stand 08.09 (1), ihre Gültigkeit!



Montagehinweise

Allgemeine Hinweise

Die in der Pressmaßtable aufgeführten Daten basieren auf Erkenntnissen, die in praktischen Versuchsreihen ermittelt wurden. Abweichungen innerhalb der Toleranzfelder sind bei Schläuchen im Innen- und Außendurchmesser zulässig. Daraus können sich notwendige Pressmaßkorrekturen ergeben.

Das nachfolgend beschriebene und illustrierte Verfahren zur Einbindung gilt nur für die auf der Vorderseite aufgeführten Textilgeflechts-Schläuche! Eine Einbindung mit Nippelinschnürung als Prüfkriterium ist bei Textilgeflechts-Schläuchen nicht anzuwenden!



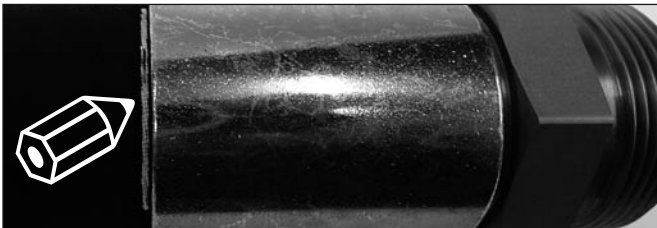
1. Zur entsprechenden Nennweite und Schlauchtyp passende Systemkomponenten benutzen



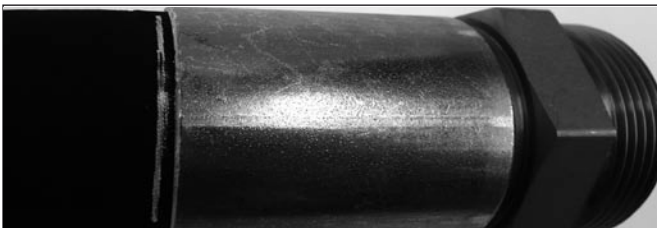
2. Fassung montieren



3. Nippel montieren



4. Sitz des Schlauches in der Fassung durch einen Strich markieren (dabei auf richtigen Sitz der Fassung achten). *



5. Oberhalb des Richtpressmaßes mit dem Verpressen beginnen. Das Pressmaß solange verkleinern, bis die Markierung hinter der Fassung maximal 3 mm heraus gewandert ist. (Dabei darf es auf gar keinen Fall zu „Knirsch-Geräuschen“ während des Pressvorgangs kommen).

* Bei kleinen Nennweiten oder bei großen Durchmesserunterschieden zwischen Fassungsinnen- und Schlauch- Außendurchmesser ist auf Grund der Fassungs-längung das Wandern der Markierung nicht zu erkennen. Eine leichte Vor-Pressung zum ersten Fixieren der Armatur auf dem Schlauch vor dem Anbringen der Markierung kann Abhilfe schaffen.

Arbeitsdrücke in bar

Typ	DN 05	06	08	10	12	16	19	25	31	38	51	63
Textil-Saugschlauch R4	–	–	–	–	–	–	21	17	14	10	7	4
Textilschlauch 1TE	–	25	20	20	16	16	12	12	–	–	–	–
Textilschlauch 2TE	80	75	68	63	58	50	45	40	–	–	–	–
Textilschlauch 3TE	–	145	130	110	93	80	70	55	45	40	33	–

Für die aufgeführten Produkte gelten die jeweils gültigen Liefer- und Zahlungsbedingungen.