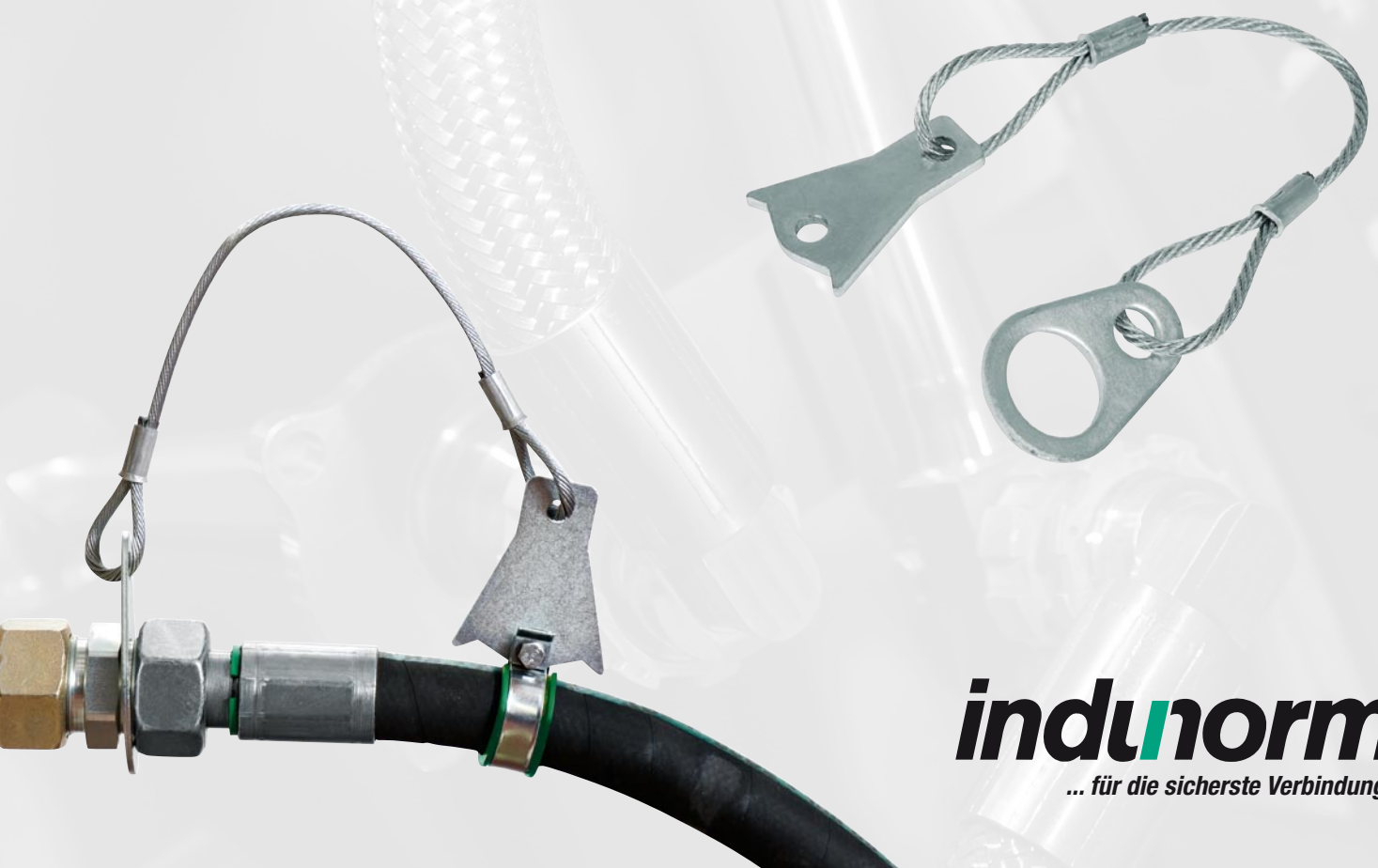




STOPFLEX

Produkte für Sicherheit und Schlauchschutz:

Das Rückhaltesystem für Druckschläuche zum Schutz von Personen und Anlagen im Rahmen der BGR 237, BGI 5100 und DIN EN 982.



indunorm[®]
... für die sicherste Verbindung

STOPFLEX – Sicherheitssystem für Druckschläuche

Hydraulikschlauchleitungen sind sicherheitsrelevante Bauteile. Druckimpulse, Verschleiß, Alterung, Beschädigung oder eine mangelhafte Einbindung können Personen und Objekte gefährden. Die Berufsgenossenschaft empfiehlt daher dringend in der BGR 237 und BGI 5100 den Einsatz von Sicherheitsprodukten, die DIN EN 982 für

die Sicherheit von Maschinen fordert es sogar. Ein Beispiel sind zusätzliche Rückhaltesysteme zum Schutz vor dem Peitschen von Hydraulikschlauchleitungen und das besonders an Hydraulikanlagen mit Gefährdungspotenzial des Personals. Selbst eine nachträgliche Nachrüstung ist möglich und wird empfohlen.

Funktionsweise und Aufbau

STOPFLEX ist ein Rückhaltesystem, welches das Peitschen einer Hydraulikschlauchleitung verhindert, gleichzeitig aber ein Austreten der Druckflüssigkeit ermöglicht.

Das System besteht aus zwei Komponenten. Zum einen aus dem Drahtseil mit Haltering (Komplettsystem), zum anderen aus der Befestigungsschelle. Über das Drahtseil wird die Hydraulikschlauchleitung mit der Anlage verbunden. Löst sich der Schlauch aus der Armatur, verhindert das Drahtseil ein Wegschlagen. Das Druckmedium kann problemlos entweichen (s. Abbildung unten). Das Drahtseil muss so ausgelegt und montiert werden, dass die Spannung dann erreicht wird, wenn sich das ausgerissene Schlauchende 10 bis 50 mm vor dem Ende der Fassung befindet.

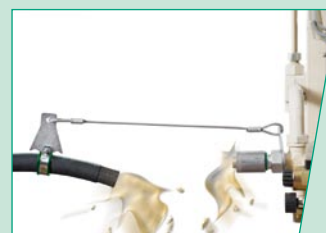
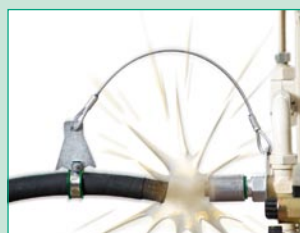


✓ Vorteile

- Erhöhung der Anlagensicherheit
- Schutz von Personal und Objekten vor peitschenden Hydraulikschläuchen
- keine spezielle Vorbereitung bei der Einbindung der Leitung notwendig
- einfache Montage
- nachträgliche Montage problemlos möglich
- geeignet für viele verschiedene Anschlüsse (DIN 2353, SAE J518 u. a.)



Ausreißzustand



Durch den Einsatz von STOPFLEX erhöhen Sie die Sicherheit Ihrer Hydraulikanlagen. Die Anlagen selber, aber auch Ihre Mitarbeiter, die an diesen arbeiten, sind so besser geschützt.

Sie erfüllen wichtige Anforderungen bzw. Empfehlungen zur Anlagensicherheit (DIN EN 982, BGR 237 und BGI 5100) und senken auf Dauer Ihre

Kosten (z.B. durch Verlängerung der Maschinenstandzeiten).

Die Montage von STOPFLEX erfordert keine Vorbereitungen bei der Einbindung der entsprechenden Schlauchleitung und kann daher auch nachträglich durchgeführt werden.

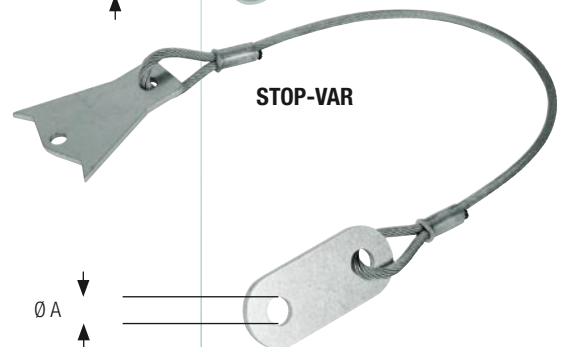
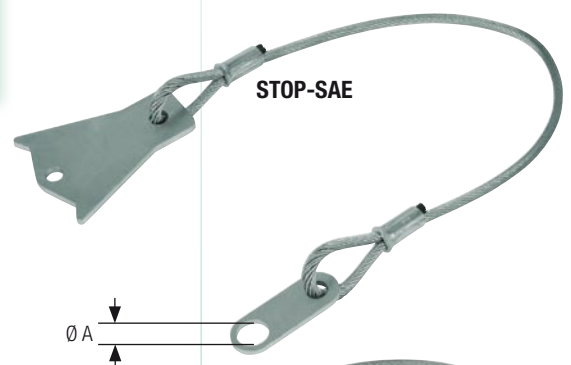
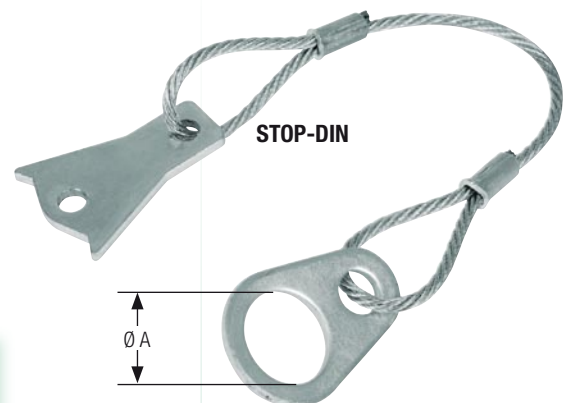
STOPFLEX-Komplettsysteme

... für Hydraulikverbindungen nach DIN-Norm (ohne Schelle)

| Länge [mm] | Ø A [mm] | Artikelnummer |
|------------|----------|---------------|
| 300 | 14,5 | STOP-DIN145K |
| 300 | 17,0 | STOP-DIN170K |
| 300 | 18,5 | STOP-DIN185K |
| 300 | 20,5 | STOP-DIN205K |
| 300 | 22,5 | STOP-DIN225K |
| 300 | 24,5 | STOP-DIN245K |
| 300 | 26,5 | STOP-DIN265K |
| 300 | 30,5 | STOP-DIN305K |
| 450 | 34,0 | STOP-DIN340K |
| 450 | 36,5 | STOP-DIN365K |
| 450 | 42,5 | STOP-DIN425K |
| 450 | 45,5 | STOP-DIN455K |
| 450 | 49,0 | STOP-DIN490K |
| 450 | 52,5 | STOP-DIN525K |
| 450 | 60,0 | STOP-DIN600K |

! Hinweis

Bitte bestellen Sie jeweils ein Komplettsystem und eine Befestigungsschelle.



... für 3.000 und 6.000 psi SAE-Flansche (ohne Schelle)

| Länge [mm] | Ø A [mm] | Artikelnummer |
|------------|----------|------------------|
| 300 | 8,5 | STOP-SAE085K |
| 300 | 10,5 | **STOP-SAE105-2K |
| 450 | 10,5 | STOP-SAE105K |
| 450 | 12,5 | STOP-SAE125K |
| 450 | 14,5 | STOP-SAE145K |
| 450 | 16,5 | STOP-SAE165K |
| 450 | 20,5 | STOP-SAE205K |
| 550 | 25,0 | STOP-SAE250K |
| 550 | 32,0 | STOP-SAE320K |

... für diverse Einsatzgebiete (ohne Schelle)

| Länge [mm] | Ø A [mm] | Artikelnummer |
|------------|----------|---------------|
| 450 | 13,0 | STOP-VAR-K |

Befestigungsschelle für das STOPFLEX-System

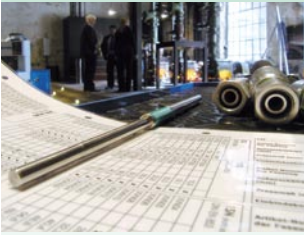
| Ø B [mm] | Artikelnummer | Ø B [mm] | Artikelnummer | Ø B [mm] | Artikelnummer | Ø B [mm] | Artikelnummer |
|----------|-----------------|----------|---------------|----------|---------------|----------|---------------|
| 11-11,5 | STOP-BS-11/11,5 | 25-26 | STOP-BS-25/26 | 42-43 | STOP-BS-42/43 | 66-68 | STOP-BS-66/68 |
| 12-12,5 | STOP-BS-12/12,5 | 26-27 | STOP-BS-26/27 | 43-44 | STOP-BS-43/44 | 69-71 | STOP-BS-69/71 |
| 13-13,5 | STOP-BS-13/13,5 | 27-28 | STOP-BS-27/28 | 44-45 | STOP-BS-44/45 | 72-74 | STOP-BS-72/74 |
| 14-15 | STOP-BS-14/15 | 28-29 | STOP-BS-28/29 | 42-47 | STOP-BS-45/47 | 75-77 | STOP-BS-75/77 |
| 16-17 | STOP-BS-16/17 | 30-31 | STOP-BS-30/31 | 48-50 | STOP-BS-48/50 | 78-80 | STOP-BS-78/80 |
| 17-18 | STOP-BS-17/18 | 23-33 | STOP-BS-32/33 | 51-53 | STOP-BS-51/53 | 81-83 | STOP-BS-81/83 |
| 18-19 | STOP-BS-18/19 | 34-35 | STOP-BS-34/35 | 53-54 | STOP-BS-53/54 | 84-86 | STOP-BS-84/86 |
| 20-21 | STOP-BS-20/21 | 36-37 | STOP-BS-36/37 | 54-55 | STOP-BS-54/56 | 87-89 | STOP-BS-87/89 |
| 21-22 | STOP-BS-21/22 | 38-39 | STOP-BS-38/39 | 57-59 | STOP-BS-57/59 | 90-92 | STOP-BS-90/92 |
| 22-23 | STOP-BS-22/23 | 39-40 | STOP-BS-39/40 | 60-62 | STOP-BS-60/62 | 93-95 | STOP-BS-93/95 |
| 24-25 | STOP-BS-24/25 | 40-41 | STOP-BS-40/41 | 63-65 | STOP-BS-63/65 | | |

** für 3/4"-Schläuche



Die spezielle Gummimanschette, die unter die STOPFLEX-Schelle gelegt wird, kompensiert Außendurchmesserschwankungen der zu sichernden Schlauchleitungen und sorgt somit für einen sicheren Halt der Schelle.

i Infos



Sicherer Einbau von Schlauchleitungen:

Für weitere Informationen empfehlen wir z. B. unser Seminar „Befähigte Person für Druckgefährdung“. Unser Seminarprogramm können Sie unter www.indunorm.de finden oder unter info@indunorm.de anfordern.



Weitere Produkte für mehr Sicherheit:

- Flammenschutzschlauch
- TEXsleeve
- Z4®-Messer
- Prüfdorne
- SP4plus, SP2plus

i Kontakt

Indunorm Hydraulik GmbH
Keniastraße 12
47269 Duisburg

Auftragsannahme

Telefon:
+49 (0) 203/73 83-220
Fax:
+49 (0) 203/73 83-280

Vertrieb und Angebotswesen

Telefon:
+49 (0) 203/73 83-230
Fax:
+49 (0) 203/73 83-280
info@indunorm.de
www.indunorm.de

Anwendungsbeispiele

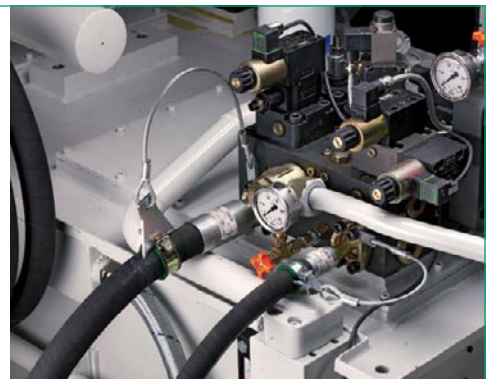
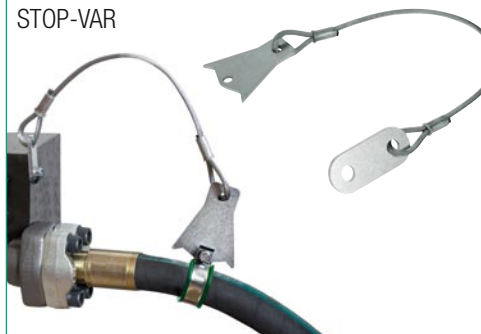
Einsatz mit Verschraubung:
STOP-DIN



Einsatz mit SAE-Flanschen:
STOP-SAE



Einsatz mit Maschinen und Anlagenkomponenten:
STOP-VAR



Wichtiger Hinweis

Die STOPFLEX-Komponenten werden mit größter Sorgfalt hergestellt. Für Schäden bzw. Verletzungen, die durch mit STOPFLEX gesicherte Hochdruckschlauchleitungen verursacht wurden, ist trotzdem allein der Anwender verantwortlich, da STOPFLEX nur dann zum Einsatz kommt, wenn ein Fehler im System vorliegt. Weil die entstehenden Drücke in so einem Fall nicht vorhersehbar sind, kann auch das STOPFLEX-System an seine Grenzen stoßen.

indunorm[®]
... für die sicherste Verbindung