

indunorm[®]
... für die sicherste Verbindung



Multikupplungen für den Wintereinsatz

Wir haben was gegen Kälte, Eis,
Nässe und Salz!



Highlight Oktober/November 2011

Winterkupplungen

Mit unseren Multikupplungen können Sie in wenigen Sekunden bis zu 8 Hydraulik- und Elektrokupplungen verbinden. Wenn Sie sich auch im Winter auf Ihre Multikupplungen verlassen müssen sind besondere Eigenschaften unumgänglich. Unsere Winterkupplungen sind konstruiert worden um **Kälte, Eis, Nässe und Salz** zu trotzen. Denn besonders im Winter müssen z. B. Einsatzfahrzeuge verlässlich funktionieren.



✓ Vorteile

- Schmiernippelanschluss im Muffenblock für schnelle Abschmiermöglichkeit durch Zentral-Schmiernippel.
- Zusätzliche O-Ringe gegen Feuchtigkeitseintritt.
- Spezielles Synthetikfett für einen Temperaturbereich von -45 °C bis $+180\text{ °C}$.

Auf Anfrage ist die Steckerversion auch als 3P-Version (UDK) lieferbar.

Serie MST2 DN 10

Winterausführung
Komplettsatz Muffe und Stecker

Mögliche Anzahl der Elektroinsätze: keine
Empfohlene Durchflussmenge: 40 l/min

Anschlussart	DN	Size	Anschluss-gewinde	Hydr.-Kupplg.	Elektro-Kupplg.	Hersteller Identnummer	Artikelnummer
--------------	----	------	-------------------	---------------	-----------------	------------------------	---------------

BSP Innengewinde



	10	06	1/2" BSP	2 Stück	–	2P206G-2-12G FC	MST2-W-2-08BSP10M
	10	06	1/2" BSP	2 Stück	–	2P206-2-12G MGC	MST2-W-2H08BSP10S



← Muffe
← Stecker

Serie MSTN2 DN 12

Winterausführung
Komplettsatz Muffe und Stecker

Mögliche Anzahl der Elektroinsätze: 1
Empfohlene Durchflussmenge: 70 l/min

Anschlussart	DN	Size	Anschluss-gewinde	Hydr.-Kupplg.	Elektro-Kupplg.	Hersteller Identnummer	Artikelnummer
--------------	----	------	-------------------	---------------	-----------------	------------------------	---------------

BSP Innengewinde



	12	08	1/2" BSP	2 Stück	–	2P208-2-12G F C	MSTN2-W-2-08BSP12M
	12	08	1/2" BSP	2 Stück	–	2P208-2-12GMC	MSTN2-W-2H08BSP12S



← Muffe
← Stecker

Highlight Oktober/November

Serie MST5 DN 10

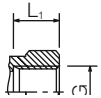
Winterausführung
Komplettsatz Muffe oder Stecker

Mögliche Anzahl der Elektroinsätze: keine
Empfohlene Durchflussmenge: 40 l/min



Anschlussart	DN	Size	Anschluss- gewinde	Hydr.- Kupplg.	Elektro- Kupplg.	Hersteller Identnummer	Artikelnummer
--------------	----	------	-----------------------	-------------------	---------------------	---------------------------	---------------

BSP Innengewinde



	10	06	1/2" BSP	4 Stück	–	2P506G-4-12GFC	MST5-W-4-08BSP10M
	10	06	1/2" BSP	4 Stück	–	2P506-4-12GMC	MST5-W-4H08BSP10S

← Muffe
← Stecker

Serie MST5 DN 12

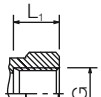
Winterausführung
Komplettsatz Muffe oder Stecker

Mögliche Anzahl der Elektroinsätze: 2
Empfohlene Durchflussmenge: 70 l/min



Anschlussart	DN	Size	Anschluss- gewinde	Hydr.- Kupplg.	Elektro- Kupplg.	Hersteller Identnummer	Artikelnummer
--------------	----	------	-----------------------	-------------------	---------------------	---------------------------	---------------

BSP Innengewinde



	12	08	1/2" BSP	4 Stück	–	2P508G-4-12G FC	MST5-W-4-08BSP12M
	12	08	1/2" BSP	4 Stück	–	2P508-4-12G MGC	MST5-W-4H08BSP12S

← Muffe
← Stecker

Was nicht passt, wird passend gemacht:

Für die Modifikation der **Stecker- und Muffenseite** können Sie unser Baukastensystem wählen. Mit dem Baukastensystem können Sie jede Komponente unserer Multikupplungen im Bedarfsfall einzeln ersetzen.

Weitere Informationen, auch zu unserem Baukastensystem, finden Sie in unserem Hauptkatalog. Bei Fragen oder speziellen Anwendungen hierzu, helfen wir Ihnen unter technik@indunorm.de gerne weiter.

i Praxis-Tipp

Zur professionellen und fachgerechten Reinigung bitte unbedingt das Produkt SVK-FAS-TERCLEANER verwenden. Bitte verwenden Sie keine herkömmlichen Bremsenreiniger. Gefahr für die Dichtungen!



i Zubehör

Das SVK Spezialfett verwenden Sie zum fetten der Muffenseite (Festteil).

Herstellerseitig sind die Kupplungen ungefettet!

