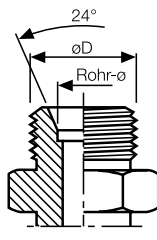
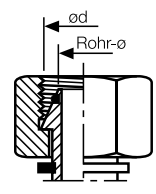


## Metrische Anschlüsse

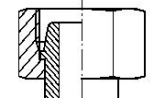
Gewinde	Rohr-ø	øD	ød
M 12 x 1,5	6L	—	12,0
M 14 x 1,5	8L	6S	14,0
M 16 x 1,5	10L	8S	16,0
M 18 x 1,5	12L	10S	18,0
M 20 x 1,5	—	12S	20,0
M 22 x 1,5	15L	14S	22,0
M 24 x 1,5	—	16S	24,0
M 26 x 1,5	18L	—	26,0
M 30 x 2,0	22L	20S	30,0
M 36 x 2,0	28L	25S	36,0
M 42 x 2,0	—	30S	42,0
M 45 x 2,0	35L	—	45,0
M 52 x 2,0	42L	38S	52,0



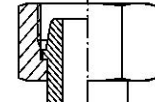
**ME\***  
(CEL / CES)



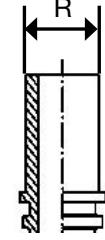
**MSOF\***  
(DKOL / DKOS)



**MSF\***  
(DKL / DKS)



**MF\***  
(DKM)



**MOSE\***  
(RSL- und RSS)

Metrischer Rohranschluss mit 24° Konus EN ISO 8434-1

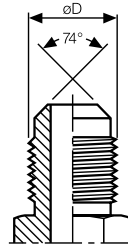
Universaldichtkegel leichte und schwere Ausführung

Metrisches Feingewinde Universaldichtkegel für 60° Dichtkonus

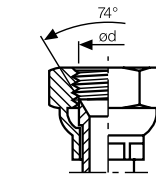
Rohrstutzen Leichte und schwere Ausführung für Schneidringanschluss

## JIC ISO 8434-2 / SAE J514

DN	Gewinde (= Size)	øD	ød
6	7/16"-20 (= 07)	11,1	9,7
8	1/2"-20 (= 08)	12,7	11,3
10	9/16"-18 (= 09)	14,3	12,8
12	3/4"-16 (= 12)	19,1	17,3
16	7/8"-14 (= 14)	22,2	20,3
16/19	1.1/16"-12 (= 17)	27,0	24,7
19	1.3/16"-12 (= 19)	30,2	27,9
25	1.5/16"-12 (= 21)	33,3	31,0
31	1.5/8"-12 (= 26)	41,3	39,0
38	1.7/8"-12 (= 30)	47,6	45,3
51	2.1/2"-12 (= 40)	63,5	61,5



**JM\***  
(AGJ)



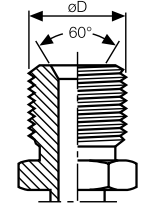
**JF\***  
(DKJ)

UN/UNF- Außengewinde 74° JIC Dichtkegel

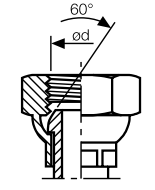
UN/UNF- Innengewinde 74° JIC Dichtkegel

## BSP

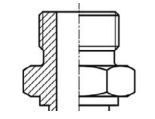
DN	Gewinde (= Size)	øD	ød
5	G 1/8"-28 (= 02)	9,7	8,6
6	G 1/4"-19 (= 04)	13,2	11,4
10	G 3/8"-19 (= 06)	16,7	15,0
12	G 1/2"-14 (= 08)	21,0	18,6
16	G 5/8"-14 (= 10)	22,9	20,6
19	G 3/4"-14 (= 12)	26,4	24,1
25	G 1"-11 (= 16)	33,3	30,3
31	G 1.1/4"-11 (= 20)	41,9	39,0
38	G 1.1/2"-11 (= 24)	47,8	44,9
51	G 2"-11 (= 32)	59,6	56,7



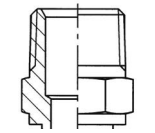
**BM\***  
(AGR)



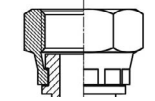
**BF\***  
(DKR)



**FFM\***  
(AGR-F)



**BMT\***  
(AGR-K)



**FF\***  
(DKR-F)

BSP Außengewinde 60° Dichtkonus ISO 8434-6/BS5200

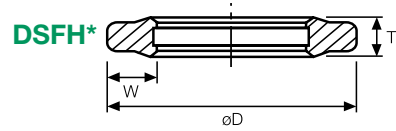
(mit O-Ring BOF/DKOR) BSP Innengewinde 60° Dichtkegel

BSP Außengewinde flachdichtend

BSP Außengewinde konisch

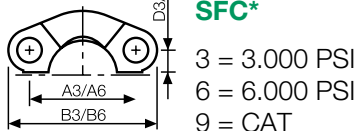
BSP Innengewinde flachdichtend

## SAE-Flanschdichtungen



DN	Größe (= Size)	T	W	øD
12	1/2" (= 08)	3,5	2,9	25,60
16/19	3/4" (= 12)	3,5	2,9	31,80
25	1" (= 16)	3,5	2,9	39,80
31	1.1/4" (= 20)	3,5	2,9	44,80
38	1.1/2" (= 24)	3,5	2,9	54,30
51	2" (= 32)	3,5	2,9	63,80

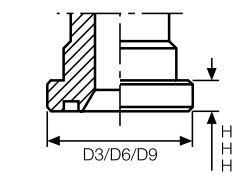
## SAE-Halbflansche



DN	Größe (= Size)	A3	B3	C3	D3	A6	B6	C6	D6	A9	B9	C9	D9
12	1/2" (= 08)	38,1	54	6,2	8,7	40,5	57	7,2	9,1	—	—	—	—
16/19	3/4" (= 12)	47,6	65	6,2	11,1	50,8	72	8,3	11,9	50,8	70	13,5	11,9
25	1" (= 16)	52,4	70	7,5	13,1	57,2	81	9,0	13,9	57,2	79	13,5	13,9
31	1.1/4" (= 20)	58,7	80	7,5	15,1	66,5	96	9,8	15,9	66,7	94	13,5	15,9
38	1.1/2" (= 24)	69,9	94	7,5	17,9	79,4	113	12,1	18,3	79,4	109	13,5	18,3
51	2" (= 32)	77,8	102	9,0	21,4	96,8	134	12,1	22,2	96,8	133	13,5	22,2

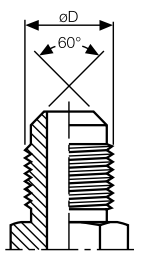
## Flansche ISO 6162-1 / SAE J518-1 (SFH) ISO 6162-2 / SAE J518-2 (SFH6)

DN	Größe (= Size)	D3	H3	D6	H6	D9	H9
12	1/2" (= 08)	30,2	6,7	31,8	7,8	—	—
16/19	3/4" (= 12)	38,1	6,7	41,3	8,8	41,3	14,2
25	1" (= 16)	44,5	8,0	47,6	9,5	47,6	14,2
31	1.1/4" (= 20)	50,8	8,0	54,0	10,3	54,0	14,2
38	1.1/2" (= 24)	60,3	8,0	63,5	12,6	63,5	14,2
51	2" (= 32)	71,4	9,5	79,5	12,6	—	—

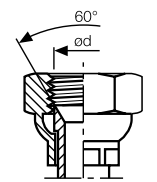


SFH\* / SFH6\* / SFH9\* (SFL / SFS / SFS-CAT) 3000 / 6000 psi / CAT

## KOMATSU JIS 8363

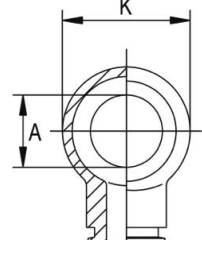


**BSP: BJM\*** (AGJ-G)  
**metrisch: MJM\*** (AGJ-M)  
Komatsu AG  
BSP oder metrisches Außengewinde 60° Dichtkonus ähnlich JIC

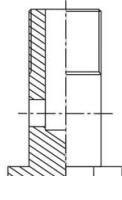


**BSP: BJF\*** (AKJ-G)  
**metrisch: MJF\*** (AKJ-M)  
Komatsu ÜM  
BSP oder metrisches Innengewinde 60° Dichtkonus ähnlich JIC

## Ringaugen / Hohlschrauben



**metrisch: MRN\***  
**zöllig: BKG\***  
Anschluss für metrische oder zöllige Hohlschraube



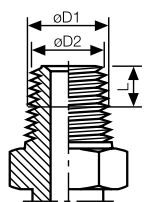
**metrisch: MRM\***  
**zöllig: BMG\***  
Hohlschrauben für metrische oder zöllige Ringaugen

- ▶ Dichtform identifizieren
- ▶ Gewinde ausmessen
- ▶ Mit Tabelle vergleichen
- ▶ Nach DN und Gewinde Artikel aus Katalog auswählen

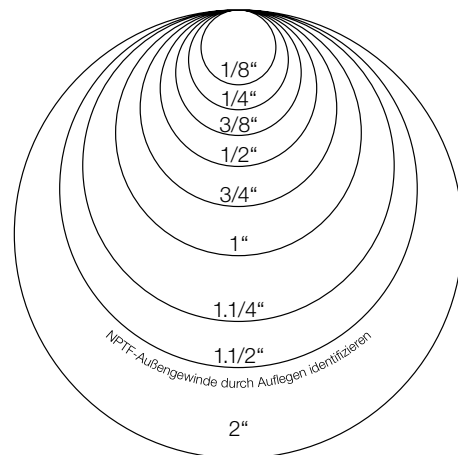
\*Indunorm Artikel-Gruppe

## NPT SAE J514

DN	Gewinde (= Size)	L	øD1	øD2	ød
5	1/8"-27 (= 02)	4,1	10,2	9,9	8,7
6	1/4"-18 (= 04)	5,8	13,6	13,2	11,4
10	3/8"-18 (= 06)	6,1	17,1	16,6	14,8
12	1/2"-14 (= 08)	8,1	21,3	20,7	18,3
19	3/4"-14 (= 12)	8,6	26,6	26,0	23,6
25	1"-11,5 (= 16)	10,2	33,3	32,5	29,7
31	1.1/4"-11,5 (= 20)	10,7	42,0	41,2	38,4
38	1.1/2"-11,5 (= 24)	10,7	48,1	47,3	44,5
51	2"-11,5 (= 32)	11,1	60,1	59,3	56,5

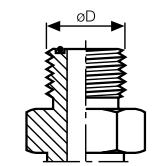


**NM\***  
(AGN)  
NPTF- Außengewinde konisch



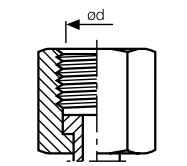
## ORFS ISO 8484-3 / SAE J1453

DN	Gewinde (= Size)	øD	ød	O-Ring
6	9/16"-18 (= 04)	14,3	12,8	7,66 x 1,78
10	11/16"-16 (= 06)	17,5	15,7	9,25 x 1,78
12	13/16"-16 (= 08)	20,6	18,9	12,42 x 1,78
16	1"-14 (= 10)	25,4	23,4	15,60 x 1,78
19	1.3/16"-12 (= 12)	30,2	27,9	18,77 x 1,78
25	1.7/16"-12 (= 16)	36,5	34,2	23,52 x 1,78
31	1.11/16"-12 (= 20)	42,9	40,6	29,87 x 1,78
38	2"-12 (= 24)	50,8	48,5	37,82 x 1,78



**ORM\***  
(ORFS AG)

UNF / UN / UNS- Außengewinde flachdichtend mit O-Ring



**LORF\***  
(ORFS Ü/M)

UNF / UN / UNS- Innengewinde flachdichtend mit O-Ring